

Stop à l'eau !

Barrages - Stuwmeren en stuwdammen - Stauseen und Talsperren

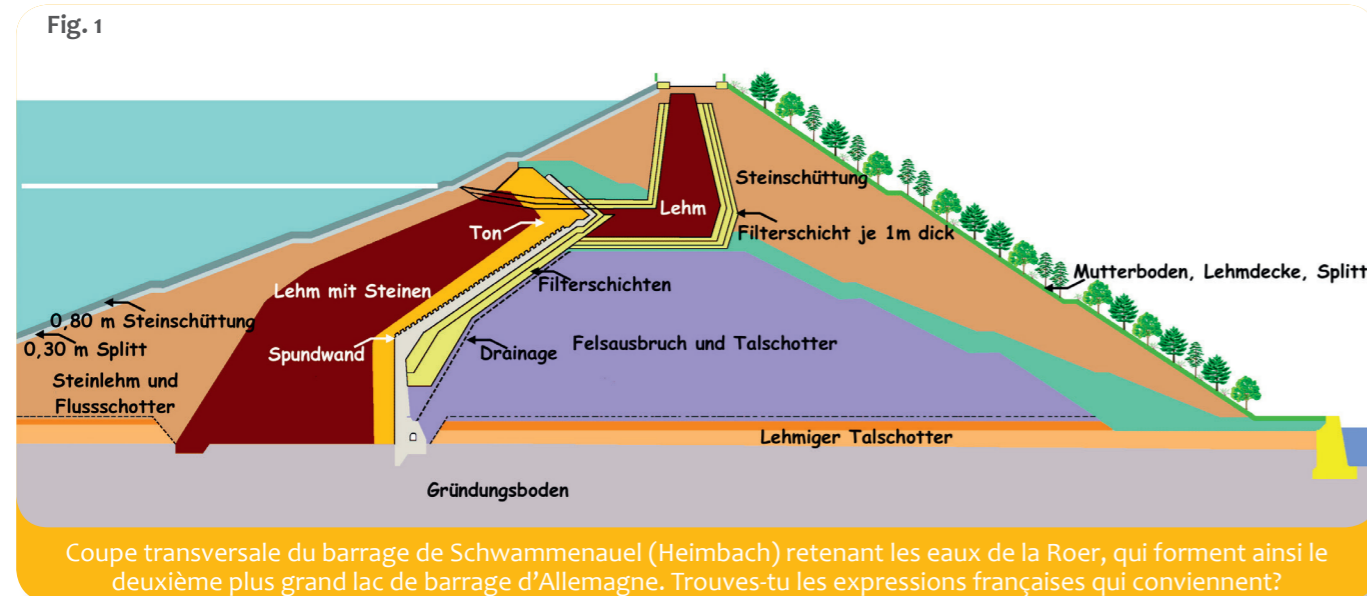


Fig. 3: Barrages de la Nordeifel (Allemagne)

- Records**
- Avec une hauteur de 300 m, le barrage de Nourek, au Tadjikistan (Asie centrale), est actuellement le plus haut barrage du monde.
 - Avec une hauteur de 285 m, le barrage de la Grande-Dixence, en Suisse, est le plus haut barrage d'Europe.
 - Le plus vieux barrage du monde a été construit il y a plus ou moins 4 500 ans à Wadi Garawi, en Égypte et s'appelle «Sadd-el-Kafara» (littéralement, «barrage des païens»).
 - La plus grande centrale hydroélectrique du monde se trouve au barrage des Trois-Gorges, en Chine.

Le sud de l'Euregio est très vallonné. Beaucoup de ruisseaux parcourent la région de l'Eifel depuis des centaines et des milliers d'années. À certains endroits, on a construit des barrages. Ils ont donné naissance à de grands lacs.

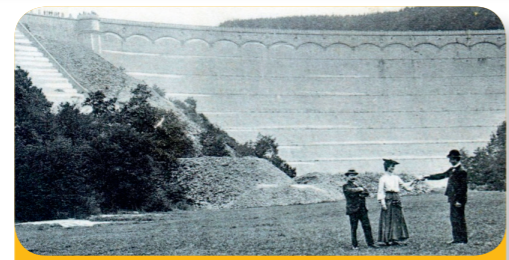


Fig. 2: Anciennes cartes postales du barrage de l'Urft, construit en 1904 : un des premiers barrages de notre région.

compresseurs sur la structure pour empêcher l'eau de passer au travers (fig. 1). Les digues, en revanche, sont construites en pierres et en béton.

Les barrages et les digues sont des «structures de confinement». Ils retiennent les eaux (d'un ruisseau ou d'une rivière) qui s'écoulent dans une vallée, de sorte qu'elles forment un lac de barrage.

2 Dessine une digue et un barrage. Fais en sorte qu'on voit bien la différence entre les deux.

Le barrage de la Gileppe, près d'Eupen, est particulier. Il a d'abord été construit en 1878, sous la forme d'une digue en béton et, en 1970, il a été

Les barrages sont construits pour des raisons très différentes : irrigation, protection contre les inondations,

1 Quel barrage se trouve près de chez toi ? Quelles sont sa structure et sa fonction ?

transformé en barrage, c.-à-d. agrandi (fig. 4). Il existe également des barrages naturels qui se forment, par exemple, à la suite d'un effondrement montagneux : un gros morceau de montagne se détache et ensevelit ainsi la vallée.

captage d'eau industrielle ou potable, production d'énergie ou loisirs.

Ils sont composés de divers matériaux entassés : sable, rochers, glaise,...

3 Déconcertant ! En néerlandais, «lac» («See» en allemand) se dit «meer» et «mer» («Meer» en allemand) se dit «zee».

Nom	construit	Cours d'eau	Fonction/Remarque
Barrage du Dreilägerbachtal	1909-12	Dreilägerbach	Eau potable
Lac de Freiling (Barrage du Weilerbach)	1976	...	Loisirs
Lac Rursee	...	Rur	Prévention des crues, Production d'énergie (deuxième lac de barrage de toute l'Allemagne!)
Lac de la Gileppe	1878	Gileppe	Eau potale, production d'énergie (le plus vieux lac de barrage d'Europe!)
...

3 Complète ce tableau. Classe les digues et lacs de barrage par taille, volume d'eau, surface, année de construction,...

- Vous trouverez toutes les informations dont vous avez besoin sur les barrages et l'eau en général dans la région de l'Eifel au Centre d'information sur l'eau de l'Eifel, à Heimbach : expositions présentant de nombreuses maquettes, visites guidées thématiques, excursions et ateliers passionnants (wasser-info-zentrum-eifel.de)
- Barrage de la Gileppe (près d'Eupen) : vue panoramique depuis un belvédère de 78 m de haut, visite du barrage (également de l'intérieur !), exposition sur le thème de l'eau
- Centre de sport et de loisirs de Worriken, au bord du lac de Butgenbach - voyages et excursions scolaires, hébergement en bungalow et possibilité de pratiquer diverses activités sportives encadrées par des professionnels : kayak, tir à l'arc, surf, escalade, basketball,...



Fig. 4: Barrage de la Gileppe, renforcé par un mur intérieur en béton

Descriptions, caractéristiques et photos de tous les lacs et digues de l'Eifel : belgique-europe.be sous l'onglet «1.barrages» du menu principal ; wasser-info-zentrum-eifel.de ; eifelnatur.de.